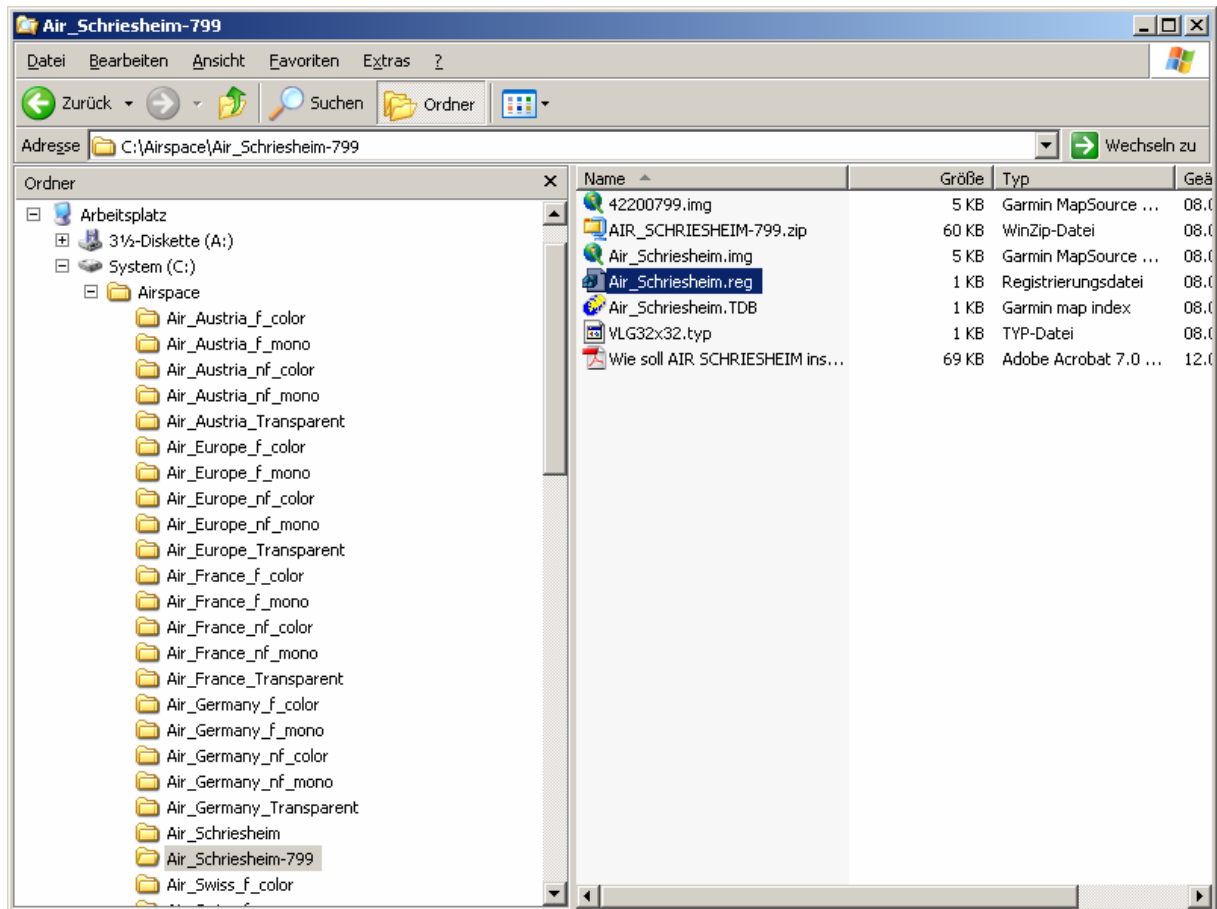
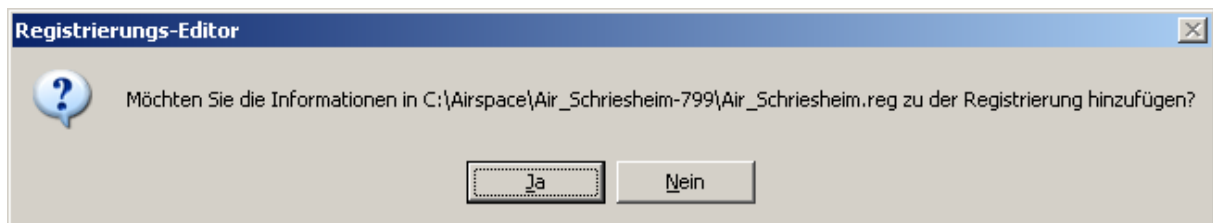


## Wie soll AIR SCHRIESHEIM installiert werden:

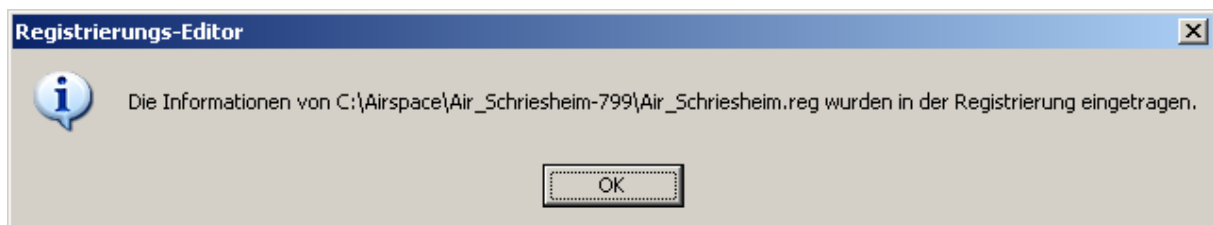
- MapSource schließen.
- Alle Dateien entpacken und nach Ordner „Air\_Schriesheim-799“ in „c:\Airspace\“ kopieren.  
Ggf. Ordner „Airspace“ und „Air Schriesheim-799“ erstellen.



- Im rechten Fenster auf Datei „AIR SCHRIESHEIM.reg“ doppelklicken.



- auf Schaltfläche „Ja“ klicken.



- Auf „OK“ klicken.
- MapSource öffnen und Mapset mit Air\_Schriesheim für Garmin erstellen.